

# SYLT ERLEBEN.

## Event-Charter



**Kutter**

**GRET PALUCCA**



## KUTTERDAME MIT GESCHICHTE

Ganz oben im Norden der Insel, **im Lister Hafen, liegt der Kutter „Gret Palucca“.**

Die „Gret Palucca“ wurde 1941 gebaut und bietet Platz für bis zu 48 Gäste. Sie trägt ihren Namen in Erinnerung an die gleichnamige berühmte Dresdner Ausdruckstänzerin, die bis zu ihrem Tod regelmäßig Ferien in List auf Sylt machte.



Jeden Winter ist die „Gret“ in der Werft und wird liebevoll gepflegt und restauriert. Die 70 Jahre alte „Dame“ besitzt ein offenes Hauptdeck und ein Unterdeck, in dem ca. 25 Personen Platz finden, sodass Ihr Event auch bei schlechtem Wetter stattfinden kann.



Event-Charter



Foto: © Adler-Schiffe

## CHARTER MÖGLICHKEITEN

- Fahrten zu den **Seehunden mit Seetierfang** und fachkundiger Erläuterung
  - **Gret Palucca auf Makrelenfang**  
Angelfahrten im Juli & August
  - **Whisky-Tasting an Bord**
  - **Heiraten auf See**  
In Zusammenarbeit mit dem Standesamt Sylt wird die „Gret Palucca“ zu Ihrem Trauzimmer.
  - **Piratenfahrten** für Kinder und Erwachsene
  - **Fahrten zu den Lister Austernbänken**  
mit Verkostung
- ... und viele weitere Möglichkeiten

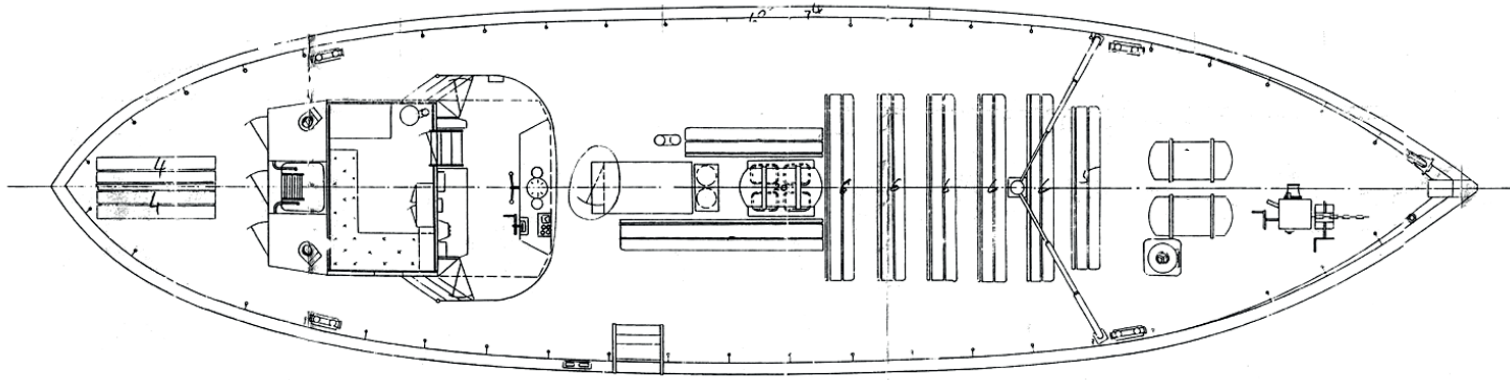


Foto: © S. Preuin

Kutter  
**GRET PALUCCA**

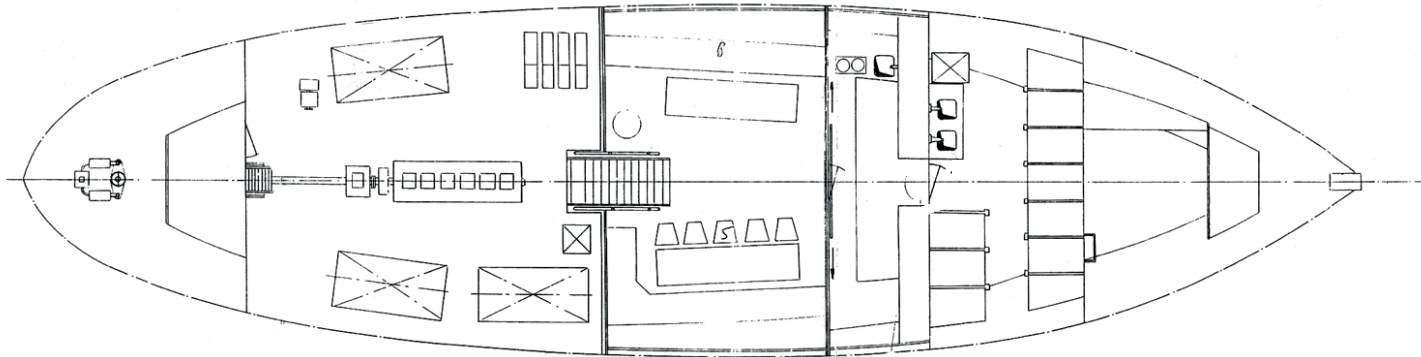


## BESTUHLUNG



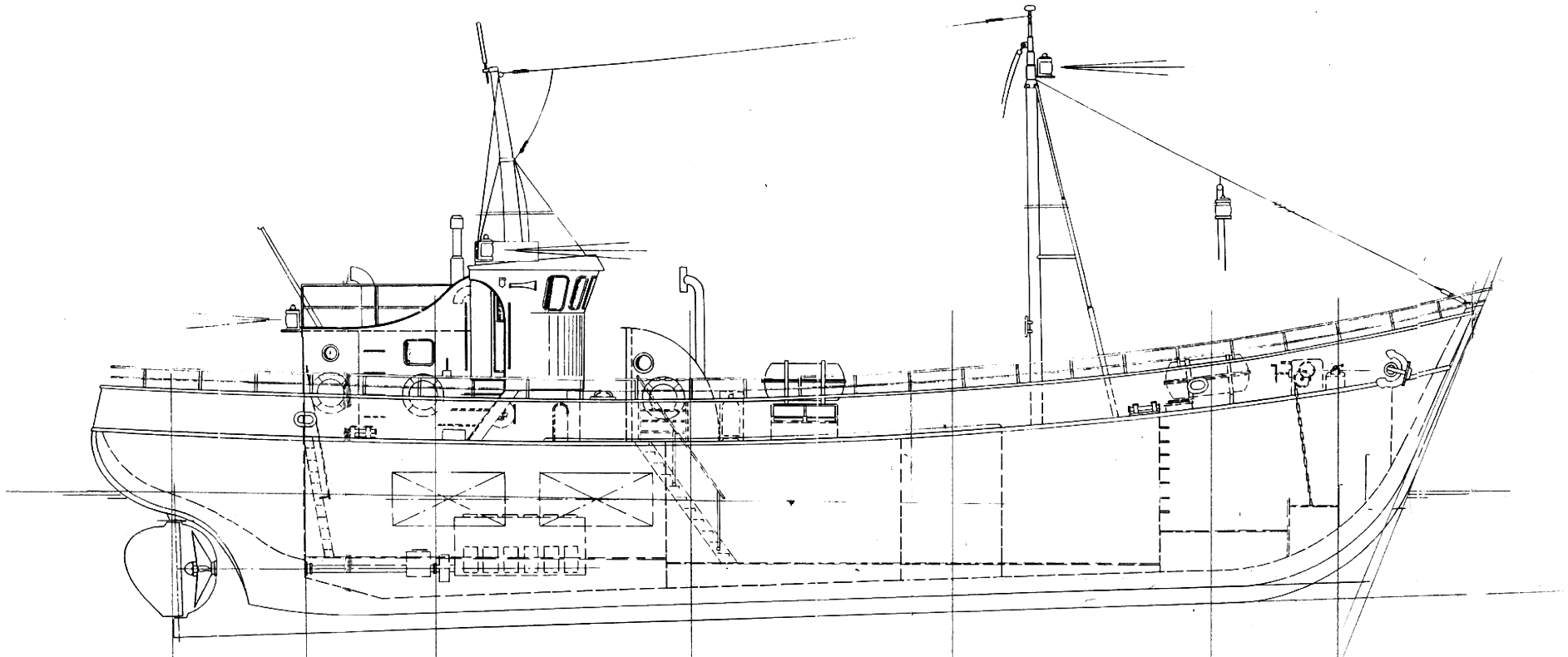
### Hauptdeck

- Sitzplätze:  
ca. 48 Personen  
(je nach Bestuhlung)



### Unterdeck

- Sitzplätze:  
ca. 25 Personen  
(je nach Bestuhlung)



■ Baujahr:	1941
■ Leistung	205 kW
■ Geschwindigkeit:	8,5 kn
■ Länge über alles:	24,56 m
■ Breite über alles:	6,39 m
■ Tiefgang:	2,11 m

Kutter

GRET PALUCCA





Foto: © Simon Herrmann



Foto: © Magier



Kutter  
**GRET PALUCCA**

Foto: © Magier

Event-Charter



## IMPRESSIONEN



Fotos © Adler-Schiffe



Kutter  
GRET PALUCCA



Event-Charter

## IMPRESSIONEN



Fotos: © Adler-Schiffe



Kutter  
**GRET PALUCCA**

## IHRE EVENTANFRAGE

Adler-Schiffe GmbH & Co. KG  
Boysenstraße 13  
25980 Sylt/Westerland  
**charter@adler-schiffe.de**  
**Telefon 04651 - 9870836**